



DeMedici Beeldende Kunst

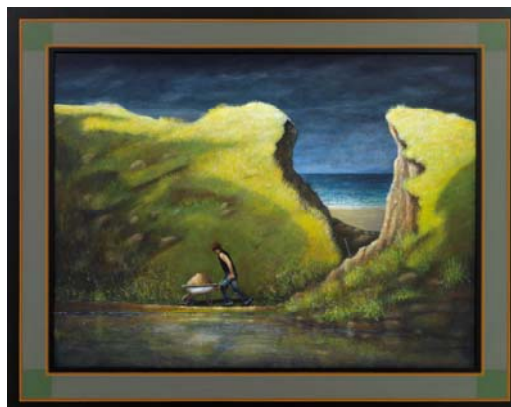
Nieuwsbrief 21 augustus 2008,

'UITERSTEN BIJEENGEBRACHT'

is de titel van de komende expositie van **Demedici**, waarin het werk van **Wouter Berns** (schilderijen) en **Mels Dees** (beelden) centraal staat. De officiële **opening** is op zondag **7 september** om 15.00 uur. Graag **nodigen wij u uit** voor de opening of een bezoek aan de expositie op een ander tijdstip. De tentoonstelling is te zien van 4 september tot en met 25 oktober 2008.

Wouter Berns (1970) is een schilder pur sang. Zijn werkwijze is traditioneel ambachtelijk en technisch verfijnd. Hij gaat uit van de zichtbare werkelijkheid, maar geeft daaraan een geheel eigen draai. Vertrouwde beelden en herkenbare situaties worden door subtiele ingrepen in een ander daglicht geplaatst. Humor, vervreemding en ironie zijn daarbij belangrijke hulpmiddelen. De toeschouwer wordt met enthousiasme op het verkeerde been gezet. Berns wekt graag verwondering of verbazing op. Mensen en dieren spelen een belangrijke rol in zijn werk, vaak in combinatie met landschappelijke elementen. De formaten van de schilderijen zijn door de intensieve werkwijze relatief bescheiden en variëren van ca 20x30 tot 100x130 cm. Berns toont in deze

expositie een serie nieuwe, nog niet eerder geëxposeerde werken en enkele oudere schilderijen.



Wouter Berns, 'Moving Mountains' (2008), acryl op doek, 79x96 cm



Mels Dees 'Capriccio 01' (1999)

Mels Dees is begonnen als graficus. Het platte vlak gaf hem op den duur toch te veel beperkingen en hij ging geleidelijk meer dimensies verkennen, met als gevolg dat hij tegenwoordig voornamelijk ruimtelijk werk maakt. Dees heeft een open wereldbeeld waarin weinig vast staat. Dat biedt ruimte voor verrassingen. Zijn nieuwsgierige en 'springerige' geest helpt hem daarbij. Hij heeft een onderzoekende houding, wat leidt tot veelzijdig en uiteenlopend werk. Het persoonlijke karakter van zijn ideëenwereld en vormentaal zorgt er echter voor dat het duidelijk herkenbaar van zijn hand is. Dees houdt zich veel bezig met de verhouding tussen natuur en cultuur. Hij maakt dikwijls gebruik van bestaande, doelbewust gekozen materialen en voorwerpen. De titels van zijn werk vormen vaak een onlosmakelijk onderdeel van het geheel. In juli en augustus verblijft Mels Dees als 'artist in residence' op uitnodiging in het Canadese Quebec. Een aantal daar vervaardigde werken zal deel uitmaken van de expositie.

BEELDEN IN DE GALERIE EN DE KIJKTUINEN

In de tuin van de galerie is een groot aantal beelden te zien van verschillende kunstenaars. Ook bij de Kijktuinen (Kienschulpenweg 26, Nunspeet) presenteert DeMedici 30 beelden. Meer informatie vind u op www.demedici.nl en www.kijktuinen.nl.

KUNSTRROUTE NOORDWEST VELUWE

DeMedici neemt deel aan de Kunstroute Noordwest Veluwe, die zich afspeelt in de gemeenten Oldebroek, Elburg, Nunspeet en Harderwijk op vrijdag 5 september (13-17 uur) en zaterdag en zondag 6 en 7 september (11-17 uur). Brochures met routekaarten zijn verkrijgbaar bij de deelnemers, bij de VVV's of via www.kunstroute.nl.

KUNSTUITLEEN

DeMedici Beeldende Kunst werkt samen met meer dan 100 kunstenaars. Kunstliefhebbers die niet direct een kunstwerk willen kopen kunnen terecht in de kunstuitleen van DeMedici. Hier vindt u een ruime keuze aan schilderijen, grafiek en kleinplastiek. Voor een gering bedrag kunt u een of meer werken gedurende een periode naar keuze lenen en er in de eigen woon- of werkomgeving van genieten.

VERWACHT

In november en december presenteert DeMedici werk op papier van **Cees Andriessen** en **Camiel Andriessen** en beelden van **Ferry Staverman**.

NOG TE ZIEN T/M 30 AUGUSTUS

Tot en met 30 augustus a.s. kunt u nog genieten van de tentoonstelling 'Landschappen en tuinbeelden'.

DEMEDICI BEELDENE KUNST

*Migchel Dirksen, Suze Meddens en
Geraart Westerink*

Laan 27, 8071 JG Nunspeet

T 0341 35 35 99

F 0341 36 24 09

www.demedici.nl

E info@demedici.nl

Openingstijden galerie: donderdag t/m vrijdag 11-18
uur, zaterdag 11-17 uur en daarbuiten op afspraak.

